



ព្រះរាជាណាចក្រកម្ពុជា

រាជរដ្ឋាភិបាលកម្ពុជា

ជាតិ សាសនា ព្រះមហាក្សត្រ

លេខ: ១៧ អនក្រ.បក



**អនុក្រឹត្យ
ស្តីពី**

ការកំណត់និងបែងចែកតំបន់គ្រប់គ្រងដែលជម្រកសត្វព្រៃស្ងៀមប៉ាង ខេត្តស្ទឹងត្រែង

រាជរដ្ឋាភិបាល

- បានឃើញរដ្ឋធម្មនុញ្ញនៃព្រះរាជាណាចក្រកម្ពុជា
- បានឃើញព្រះរាជក្រឹត្យលេខ នស/រកត/០៩១៨/៩២៥ ចុះថ្ងៃទី៦ ខែកញ្ញា ឆ្នាំ២០១៨ ស្តីពីការតែងតាំងរាជរដ្ឋាភិបាលនៃព្រះរាជាណាចក្រកម្ពុជា
- បានឃើញព្រះរាជក្រមលេខ នស/រកម/០៦១៨/០១២ ចុះថ្ងៃទី២៨ ខែមិថុនា ឆ្នាំ២០១៨ ដែលប្រកាសឱ្យប្រើច្បាប់ស្តីពីការរៀបចំនិងប្រព្រឹត្តទៅរបស់គណៈរដ្ឋមន្ត្រី
- បានឃើញព្រះរាជក្រមលេខ នស/រកម/០១៩៦/២១ ចុះថ្ងៃទី២៤ ខែមករា ឆ្នាំ១៩៩៦ ដែលប្រកាសឱ្យប្រើច្បាប់ស្តីពីការបង្កើតក្រសួងបរិស្ថាន
- បានឃើញព្រះរាជក្រមលេខ នស/រកម/១២៩៦/៣៦ ចុះថ្ងៃទី២៤ ខែធ្នូ ឆ្នាំ១៩៩៦ ដែលប្រកាសឱ្យប្រើច្បាប់ស្តីពីកិច្ចការពារបរិស្ថាននិងការគ្រប់គ្រងធនធានធម្មជាតិ
- បានឃើញព្រះរាជក្រមលេខ នស/រកម/០៨០១/១៤ ចុះថ្ងៃទី៣០ ខែសីហា ឆ្នាំ២០០១ ដែលប្រកាសឱ្យប្រើច្បាប់ភូមិបាល
- បានឃើញព្រះរាជក្រមលេខ នស/រកម/០៨០២/០១៦ ចុះថ្ងៃទី៣១ ខែសីហា ឆ្នាំ២០០២ ដែលប្រកាសឱ្យប្រើច្បាប់ស្តីពីព្រៃឈើ
- បានឃើញព្រះរាជក្រមលេខ នស/រកម/០២០៨/០០៧ ចុះថ្ងៃទី១៥ ខែកុម្ភៈ ឆ្នាំ២០០៨ ដែលប្រកាសឱ្យប្រើច្បាប់ស្តីពីតំបន់ការពារធម្មជាតិ
- បានឃើញអនុក្រឹត្យលេខ១៣៥ អនក្រ.បក ចុះថ្ងៃទី៥ ខែកក្កដា ឆ្នាំ២០១៦ ស្តីពីការរៀបចំនិងការប្រព្រឹត្តទៅរបស់ក្រសួងបរិស្ថាន
- បានឃើញអនុក្រឹត្យលេខ១៦១ អនក្រ.បក ចុះថ្ងៃទី៦ ខែវិច្ឆិកា ឆ្នាំ២០១៩ ស្តីពីការបង្កើតដែនជម្រកសត្វព្រៃស្ងៀមប៉ាង
- យោងតាមសំណើរបស់រដ្ឋមន្ត្រីក្រសួងបរិស្ថាន

សម្រេច

មាត្រា ១ .-

ត្រូវបានកំណត់និងបែងចែកតំបន់គ្រប់គ្រងក្នុងតំបន់ដែនជម្រកសត្វព្រៃស្ងៀមប៉ាង ដែលមានផ្ទៃដីទំហំ ១៣៣ ៧០៧,៧៣ (មួយរយសាបសិបបីពាន់ប្រាំពីររយប្រាំពីរហិចតានិងចិតសិបបីអា) ស្ថិតក្នុងភូមិសាស្ត្រ

ឃុំសន្តិភាព ឃុំថ្មកែវ ឃុំព្រែកមាស ស្រុកសៀមប៉ាង ខេត្តស្ទឹងត្រែង ជា៤(បួន)តំបន់គ្រប់គ្រង ដូចមានផែនទី ភ្ជាប់ក្នុងឧបសម្ព័ន្ធ១ និងនិយាមកា(Datum: WGS1984) ភ្ជាប់ក្នុងឧបសម្ព័ន្ធ២នៃអនុក្រឹត្យនេះ។

មាត្រា២ .-

អនុក្រឹត្យនេះមានគោលបំណងដើម្បី៖

- ធានាប្រសិទ្ធភាពនិងប្រសិទ្ធផលនៃការគ្រប់គ្រងដែនជម្រកសត្វព្រៃសៀមប៉ាង
- ធានាការប្រើប្រាស់ធនធានធម្មជាតិប្រកបដោយនិរន្តរភាព
- លើកកម្ពស់ការចូលរួមរបស់សហគមន៍មូលដ្ឋាន ក៏ដូចជាសាធារណជនក្នុងការរួមចំណែកដល់ការគ្រប់គ្រង ការការពារ និងការអភិរក្សជីវៈចម្រុះ និងធនធានធម្មជាតិ ព្រមទាំងប្រព័ន្ធអេកូឡូស៊ី ទន្លេសេកុង និងប្រព័ន្ធធនធានទឹកពាក់ព័ន្ធ។

មាត្រា៣ .-

ត្រូវបានបែងចែកតំបន់គ្រប់គ្រងដែនជម្រកសត្វព្រៃសៀមប៉ាងស្ថិតក្នុងភូមិសាស្ត្រខេត្តស្ទឹងត្រែងជា ៤(បួន)តំបន់រួមមាន តំបន់ស្នួល តំបន់អភិរក្ស តំបន់ប្រើប្រាស់ដោយចីរភាព និងតំបន់សហគមន៍ សម្រាប់បម្រើដល់ការងារគ្រប់គ្រង ថែរក្សា អភិរក្ស និងអភិវឌ្ឍសេដ្ឋកិច្ចសង្គមប្រកបដោយនិរន្តរភាព។

១.តំបន់ស្នួល មានចំនួន៣(បី)ទីតាំង មានផ្ទៃដីសរុបទំហំ៤០ ៣៦៨,៥៥(សែសិប៣ន់បីរយហុកសិបប្រាំបីហិចតានិងហាសិបប្រាំ៣) រួមមាន តំបន់ស្នួលទី១ មានផ្ទៃដីទំហំ១៩ ៩៤០,១៥(ដប់ប្រាំបួនពាន់ប្រាំបួនរយសែសិបហិចតានិងដប់ប្រាំ៣) ស្ថិតក្នុងភូមិសាស្ត្រឃុំព្រែកមាសនិងឃុំថ្មកែវ តំបន់ស្នួលទី២ មានផ្ទៃដីទំហំ ៩ ៥០២,២០(ប្រាំបួនពាន់ប្រាំរយពីរហិចតានិងម្ភៃ៣) ស្ថិតក្នុងភូមិសាស្ត្រឃុំព្រែកមាស និងតំបន់ស្នួលទី៣ មានផ្ទៃដីទំហំ១០ ៩២៦,២០(ដប់ពាន់ប្រាំបួនរយម្ភៃប្រាំមួយហិចតានិងម្ភៃ៣) ស្ថិតក្នុងភូមិសាស្ត្រឃុំសន្តិភាពនៃស្រុកសៀមប៉ាង ដែលមាននិយាមកាក្នុងឧបសម្ព័ន្ធ២។

២.តំបន់អភិរក្ស មានចំនួន១(មួយ)ទីតាំង មានផ្ទៃដីទំហំ៧៦ ៨៨២,៦០ (ចិតសិបប្រាំមួយពាន់ប្រាំបីរយប៉ែតសិបពីរហិចតានិងហុកសិប៣) ស្ថិតក្នុងភូមិសាស្ត្រឃុំព្រែកមាស ឃុំថ្មកែវ និងឃុំសន្តិភាពស្រុកសៀមប៉ាង ដែលមាននិយាមកាក្នុងឧបសម្ព័ន្ធ២។

៣.តំបន់ប្រើប្រាស់ដោយចីរភាព មានចំនួន២(ពីរ)ទីតាំង មានផ្ទៃដីសរុបទំហំ១៤ ១១៥,១០(ដប់បួនពាន់មួយរយដប់ប្រាំហិចតានិងដប់៣) រួមមាន តំបន់ប្រើប្រាស់ដោយចីរភាពទី១ មានផ្ទៃដីទំហំ ៨ ២៧៧,៦៧(ប្រាំបីពាន់ពីររយចិតសិបប្រាំពីរហិចតានិងហុកសិបប្រាំពីរ) ស្ថិតក្នុងភូមិសាស្ត្រឃុំព្រែកមាស តំបន់ប្រើប្រាស់ដោយចីរភាពទី២ មានផ្ទៃដីទំហំ ៥.៨៣៧,៤៣(ប្រាំពាន់ប្រាំបីរយសាមសិបប្រាំពីរហិចតានិងសែសិបបី) ស្ថិតក្នុងភូមិសាស្ត្រឃុំព្រែកមាសនិងឃុំថ្មកែវ ស្រុកសៀមប៉ាង ដែលមាននិយាមកាក្នុងឧបសម្ព័ន្ធ២។

៤.តំបន់សហគមន៍ មានចំនួន១(មួយ)ទីតាំង មានផ្ទៃដីទំហំ២ ៣៤១,៤៨ (ពីរពាន់បីរយសែសិបមួយហិចតានិងសែសិបប្រាំបី) ស្ថិតក្នុងភូមិសាស្ត្រឃុំព្រែកមាស ស្រុកសៀមប៉ាង ដែលមាននិយាមកាក្នុងឧបសម្ព័ន្ធ២។

មាត្រា៤ .-

តំបន់គ្រប់គ្រងនីមួយៗក្នុងដែនជម្រកសត្វព្រៃសៀមប៉ាងនេះ អាចត្រូវបានធ្វើការកែប្រែក្នុងករណីចាំបាច់ដោយយោងតាមការសិក្សាស្រាវជ្រាវលើធនធានធម្មជាតិ និងតាមតម្រូវការអភិវឌ្ឍសេដ្ឋកិច្ច សង្គមស្របតាមគោលនយោបាយរបស់រាជរដ្ឋាភិបាល។ ✓

មាត្រា៥ .-

បទប្បញ្ញត្តិទាំងឡាយណាដែលផ្ទុយនឹងអនុក្រឹត្យនេះ ត្រូវទុកជានិរាករណ៍។

មាត្រា៦ .-

រដ្ឋមន្ត្រីទទួលបន្ទុកទីស្តីការគណៈរដ្ឋមន្ត្រី រដ្ឋមន្ត្រីក្រសួងសេដ្ឋកិច្ចនិងហិរញ្ញវត្ថុ រដ្ឋមន្ត្រីក្រសួងមហាផ្ទៃ រដ្ឋមន្ត្រីក្រសួងបរិស្ថាន រដ្ឋមន្ត្រីក្រសួងរៀបចំដែនដី នគរូបនីយកម្ម និងសំណង់ រដ្ឋមន្ត្រីក្រសួងកសិកម្ម រុក្ខាប្រមាញ់ និងនេសាទ រដ្ឋមន្ត្រីគ្រប់គ្រងនិងប្រធានគ្រប់ស្ថាប័នដែលពាក់ព័ន្ធ និងអភិបាលនៃគណៈអភិបាលខេត្តស្ទឹងត្រែង ត្រូវទទួលបន្ទុកអនុវត្តអនុក្រឹត្យនេះ តាមភារកិច្ចរៀងៗខ្លួនចាប់ពីថ្ងៃចុះហត្ថលេខាតទៅ។ ✓

ថ្ងៃ ៣២ ៤ រោច ខែ ៦ ឆ្នាំ ឆ្នាំ ២០២០ ធ្វើនៅរាជធានីភ្នំពេញ ថ្ងៃទី ២៦ ខែ ២០២០



សម្តេចអគ្គមហាសេនាបតីតេជោ ហ៊ុន សែន

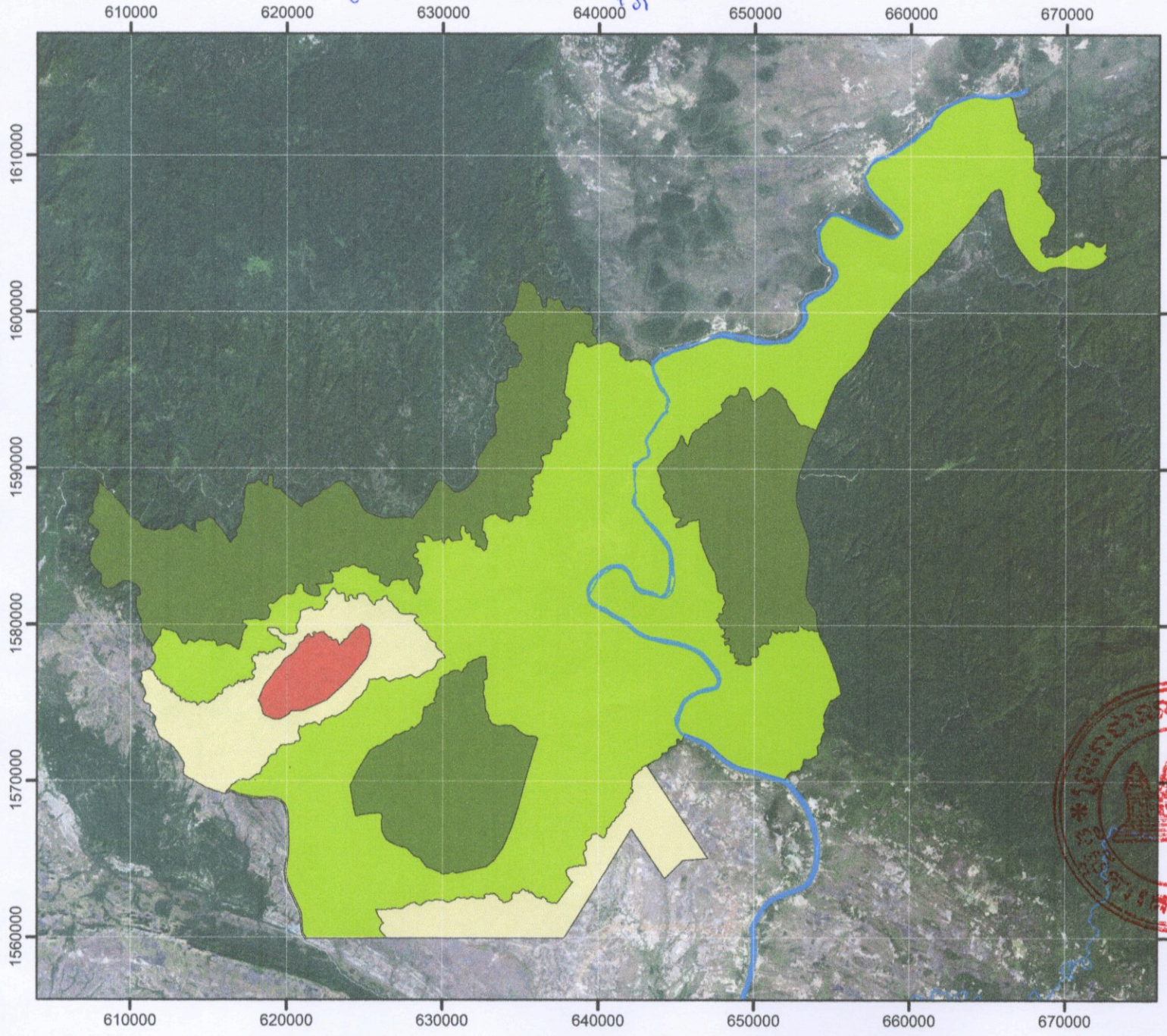
បានយកសេចក្តីគោរពជម្រាបជូន
សម្តេចអគ្គមហាសេនាបតីតេជោនាយករដ្ឋមន្ត្រីសូមហត្ថលេខា
រដ្ឋមន្ត្រីក្រសួងបរិស្ថាន

(Signature)
សាយ សំណល់

- កន្លែងទទួល :**
- ក្រសួងព្រះបរមរាជវាំង
 - អគ្គលេខាធិការដ្ឋានក្រុមប្រឹក្សាធម្មនុញ្ញ
 - អគ្គលេខាធិការដ្ឋានព្រឹទ្ធសភា
 - អគ្គលេខាធិការដ្ឋានរដ្ឋសភា
 - ខុទ្ទកាល័យសម្តេចអគ្គមហាសេនាបតីតេជោនាយករដ្ឋមន្ត្រី
 - ខុទ្ទកាល័យសម្តេច ឯកឧត្តម លោកជំទាវឧបនាយករដ្ឋមន្ត្រី
 - ដូចមាត្រា៦
 - រាជកិច្ច
 - ឯកសារ កាលប្បវត្តិ

ផែនទីការកំណត់និមន្តបែបចែកតំបន់គ្រប់គ្រងដែលជម្រកសត្វព្រៃស្ងៀមប៉ាង ស្ថិតក្នុងតូបិសាស្ត្រស្រុកស្ងៀមប៉ាង ខេត្តស្ទឹងត្រែង

ឧបសម្ព័ន្ធនៃអនុក្រឹត្យលេខ: ១៧ អនក្រ.បក ចុះថ្ងៃទី ២៧ ខែ កុម្ភៈ ឆ្នាំ ២០២០



ផ្ទៃដី ដែនជម្រកសត្វព្រៃស្ងៀមប៉ាង
ទំហំសរុប ១៣៣ ៧០៧,៧៣ ហិកតា

	តំបន់ស្នូល	៤០ ៣៦៨,៥៥ ហិកតា
	តំបន់អភិរក្ស	៧៦ ៨៨២,៦០ ហិកតា
	តំបន់ប្រើប្រាស់ដោយបីភាព ១៤ ១១៥,១០ ហិកតា	
	តំបន់សហគមន៍	២ ៣៤១,៤៨ ហិកតា
	ប្រព័ន្ធផ្លូវទឹក	

Map Coordinate System:
 Unit: Meter
 Projection: UTM
 Datum: WGS 1984
 Zone: 48 North

មាត្រដ្ឋាន: 0 5 10 Kilometers

បញ្ជាក់: ខ្សែបន្ទាត់ព្រំដែននៃដែនទីនេះពុំមានតម្លៃផ្លូវការជាអន្តរជាតិឡើយ។



ឧបសម្ព័ន្ធលំដាប់អនុក្រឹត្យលេខ: ១៥៧ អនក្រ.សក ចុះថ្ងៃទី ២៦ ខែ កុម្ភៈ ឆ្នាំ២០២០
ក. និយាមកាគោលតំបន់ស្នួល

ID	X	Y	ID	X	Y
1	611753.39	1579128.56	45	634479.03	1586823.13
2	611438.38	1578663.55	46	635445.96	1587165.68
3	612326.35	1579662.85	47	635476.2	1587933.31
4	613089.82	1579212.56	48	635717.27	1588616.95
5	613628.57	1578907.5	49	635787.77	1589430.85
6	614556.15	1579041.35	50	636357.57	1590031.19
7	615397.91	1578953.16	51	636501.49	1590872.2
8	616058.5	1578784.55	52	636972.53	1591443.49
9	616762.78	1578541.29	53	637559.53	1592118.36
10	617175.53	1579381.88	54	637972.74	1592799.24
11	617302.67	1579993.75	55	638064.98	1593673.55
12	618079.04	1580356.87	56	637971.75	1594519.64
13	618875.48	1580661.93	57	637838.01	1595378.59
14	619125.1	1581340.65	58	637997.15	1596364.66
15	619856.88	1581913.18	59	638237.32	1597317.09
16	620551.21	1582297.24	60	638790.51	1598016
17	621062	1582254.31	61	639538.5	1597862.72
18	621808.71	1581826.84	62	624231.8	1568562.4
19	622057.33	1582379.67	63	624379.6	1567900.3
20	622677.43	1582634.26	64	624086.2	1569526.7
21	623009.77	1583367.35	65	624436.5	1570459.5
22	623741.46	1583680.64	66	624928.6	1571328.9
23	624594.57	1583683.21	67	625549.3	1572085.6
24	625422.26	1583298.55	68	626404.9	1572541.4
25	626059.95	1582667.48	69	627251.9	1573000
26	626683.56	1582775.47	70	628093.4	1573427.8
27	627475.99	1582845.14	71	628691	1574075.4
28	628108.19	1582311.99	72	629071.9	1574790.3
29	628477.9	1582514.17	73	629541.7	1575399.4
30	628667.75	1583434.8	74	629797.6	1576266.5
31	628279.79	1584211.3	75	630411.3	1576891.8
32	628286.63	1584893.38	76	631294.8	1577095.2
33	628761.69	1585518.48	77	631899	1577702.3
34	629228.19	1585562.1	78	632783.1	1577689.3
35	629962.3	1585353.28	79	632822	1576938.1
36	630501.5	1585430.71	80	632642	1576009.2
37	631129.66	1585788.8	81	632715.4	1575059.8
38	631438.77	1586102.09	82	632940.7	1574120.4
39	631820.44	1585575.69	83	633632.3	1573523.2
40	632405.9	1584962.44	84	634602.2	1573453.2
41	632850.09	1585267.26	85	635403.3	1572909.2
42	632519.85	1586208.17	86	636012.6	1572424.3
43	632926.1	1586979.23	87	635736.6	1571537.9
44	633754.39	1586820.8	88	635446	1570581.2

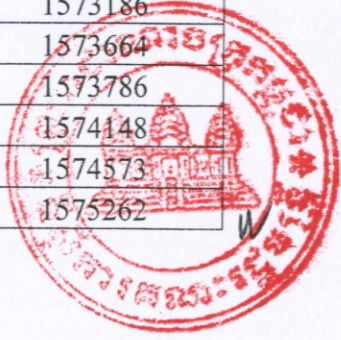


ID	X	Y	ID	X	Y
89	635191.8	1569613.9	134	644270.2	1590681.7
90	634938.5	1568646.7	135	644962.7	1591392.4
91	634641.9	1567692	136	645478.6	1591847.63
92	634298.2	1566753.51	137	645830	1591780.64
93	633900.5	1565841.17	138	646336.5	1592485.05
94	633338.4	1565018.45	139	647049.6	1593070.59
95	632510.3	1564478.29	140	647789.8	1593566.78
96	631544.7	1564273.62	141	648143.7	1594440.01
97	630576.7	1564203.17	142	648989.7	1594870.02
98	629706.5	1564241.4	143	649633.2	1594866.13
99	628848.9	1564691.32	144	650197	1594494.25
100	628108.1	1565292.01	145	650857.8	1595008.79
101	627335	1565824.9	146	651702.3	1594772.16
102	626453.6	1566213.24	147	652168.5	1593937.78
103	626073.1	1567129.63	148	652685	1593126.77
104	625726	1567938.24	149	653499.4	1592659.99
105	624889.5	1567863.02	150	654153.5	1579530.1
106	653244.2	1579765.05	151	654043.5	1580017.4
107	653839.5	1579650.81	152	654022.4	1580514.6
108	652460.9	1579649.92	153	653897.1	1580992.2
109	651862.8	1579534.43	154	653596.9	1581391.1
110	651105.4	1579411.07	155	653368.6	1581834.4
111	650628.1	1578825.6	156	653317.9	1582326.2
112	650263.3	1578272.48	157	653379.7	1582822
113	649764.9	1577710.55	158	653465.8	1583311.9
114	649144.4	1577500	159	653505.6	1583811.5
115	648777.5	1577913.93	160	653547.7	1584309.2
116	648462.8	1578513.1	161	653557.9	1584808.6
117	648236.8	1578984.58	162	653518	1585307.9
118	648090.1	1579396.42	163	653385.7	1585787.6
119	647771.8	1580027.23	164	653190.7	1586248.9
120	647710	1580623.85	165	653028.8	1586719.4
121	648129.4	1581388.5	166	652893.8	1587200.4
122	647652.8	1582240.3	167	652744.8	1587676.7
123	647530.8	1583134.8	168	652716.1	1588173.7
124	647071.8	1584029.5	169	652718.5	1588673.3
125	646714.7	1584958.1	170	652803.2	1589165.9
126	646510.1	1585927.7	171	652891.4	1589655.4
127	646140.5	1586678.2	172	653067.2	1590122.5
128	645422.7	1586325.3	173	653242.4	1590590
129	645102.2	1586607.9	174	653396.1	1591065.6
130	644694.6	1587260.4	175	653509.7	1591553.7
131	644270.4	1587990.2	176	653718.7	1592005.7
132	644086.6	1588896.2	177	653946.1	1592451.9
133	643814.1	1589821.6			



ខ.និយាមកាលេសតំបន់អភិរក្ស

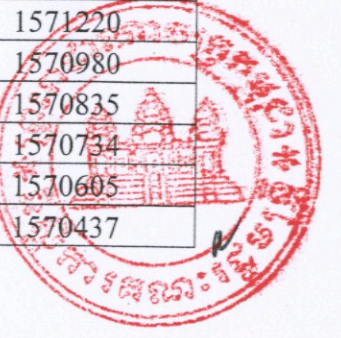
ID	X	Y	ID	X	Y
1	611753.4	1579129	46	632519.9	1586208
2	620981.3	1561092	47	632926.1	1586979
3	624231.8	1568562	48	633754.4	1586821
4	626094.4	1560821	49	634479	1586823
5	653244.2	1579765	50	635446	1587166
6	611438.4	1578664	51	635476.2	1587933
7	612326.4	1579663	52	635717.3	1588617
8	613089.8	1579213	53	635787.8	1589431
9	613628.6	1578908	54	636357.6	1590031
10	614556.2	1579041	55	636501.5	1590872
11	615397.9	1578953	56	636972.5	1591443
12	616058.5	1578785	57	637559.5	1592118
13	616762.8	1578541	58	637972.7	1592799
14	617175.5	1579382	59	638065	1593674
15	617302.7	1579994	60	637971.8	1594520
16	618079	1580357	61	637838	1595379
17	618875.5	1580662	62	637997.2	1596365
18	619125.1	1581341	63	638237.3	1597317
19	619856.9	1581913	64	638790.5	1598016
20	620551.2	1582297	65	639538.5	1597863
21	621062	1582254	66	621086.8	1560233
22	621808.7	1581827	67	620723	1562046
23	622057.3	1582380	68	620293.9	1562947
24	622677.4	1582634	69	620002	1563889
25	623009.8	1583367	70	620045.4	1564884
26	623741.5	1583681	71	620126	1565879
27	624594.6	1583683	72	620129.1	1566879
28	625422.3	1583299	73	620078.5	1567876
29	626060	1582667	74	619667.9	1568742
30	626683.6	1582775	75	618703.3	1568952
31	627476	1582845	76	617710.4	1569010
32	628108.2	1582312	77	616754.2	1569254
33	628477.9	1582514	78	616372.7	1569561
34	628667.8	1583435	79	617059.9	1570016
35	628279.8	1584211	80	617892.8	1570301
36	628286.6	1584893	81	618551.1	1570939
37	628761.7	1585518	82	619049.6	1571679
38	629228.2	1585562	83	619742.4	1572295
39	629962.3	1585353	84	620538.8	1572515
40	630501.5	1585431	85	620723.9	1573186
41	631129.7	1585789	86	621446.7	1573664
42	631438.8	1586102	87	622226.1	1573786
43	631820.4	1585576	88	622991.2	1574148
44	632405.9	1584962	89	623868.2	1574573
45	632850.1	1585267	90	624477	1575262



ID	X	Y	ID	X	Y
91	625117.7	1575950	138	625549.3	1572086
92	625686.6	1576507	139	626404.9	1572541
93	626497.1	1576403	140	627251.9	1573000
94	627428.8	1576625	141	628093.4	1573428
95	628272.1	1576612	142	628691	1574075
96	629159.6	1577052	143	629071.9	1574790
97	629790.5	1577779	144	629541.7	1575399
98	629788.1	1578360	145	629797.6	1576266
99	629141.5	1579131	146	630411.3	1576892
100	628626.9	1579840	147	631294.8	1577095
101	628238.8	1580400	148	631899	1577702
102	627575.3	1580657	149	632783.1	1577689
103	626820.8	1581248	150	632822	1576938
104	626152.8	1581683	151	632642	1576009
105	625442.3	1581426	152	632715.4	1575060
106	624847.4	1581954	153	632940.7	1574120
107	624211.1	1581754	154	633632.3	1573523
108	623730.6	1581741	155	634602.2	1573453
109	623170.9	1582113	156	635403.3	1572909
110	622597.4	1581826	157	636012.6	1572424
111	622283.5	1581003	158	635736.6	1571538
112	621387.4	1581041	159	635446	1570581
113	620845.6	1580481	160	635191.8	1569614
114	620605	1579780	161	634938.5	1568647
115	619790.2	1579383	162	634641.9	1567692
116	619090.2	1579780	163	634298.2	1566754
117	619211	1579268	164	633900.5	1565841
118	619775.5	1578815	165	633338.4	1565018
119	619330.7	1578436	166	632510.3	1564478
120	618600.9	1578202	167	631544.7	1564274
121	617852.1	1577966	168	630576.7	1564203
122	617956.1	1577263	169	629706.5	1564241
123	617633.9	1576513	170	628848.9	1564691
124	617130.4	1576355	171	628108.1	1565292
125	616454.5	1576046	172	627335	1565825
126	615880.6	1575697	173	626453.6	1566213
127	615209.9	1575153	174	626073.1	1567130
128	614431.9	1574974	175	625726	1567938
129	613683	1575059	176	624889.5	1567863
130	613002.2	1575425	177	626204.4	1560190
131	612514.7	1575929	178	625829.8	1561476
132	611884.8	1576354	179	626568.8	1561833
133	611405.8	1577008	180	627533.7	1561935
134	624379.6	1567900	181	628363.7	1562161
135	624086.2	1569527	182	629257	1562346
136	624436.5	1570460	183	630165.5	1562333
137	624928.6	1571329	184	631126.9	1562548



ID	X	Y	ID	X	Y
185	632006.3	1562581	232	644086.6	1588896
186	632736.3	1562604	233	643814.1	1589822
187	633542.3	1562666	234	644270.2	1590682
188	634131.9	1562309	235	644962.7	1591392
189	634811.8	1562845	236	645478.6	1591848
190	635528.3	1562932	237	645830	1591781
191	636236.4	1562536	238	646336.5	1592485
192	637008.4	1562217	239	647049.6	1593071
193	637724.2	1562728	240	647789.8	1593567
194	638259.7	1563453	241	648143.7	1594440
195	637966.9	1564151	242	648989.7	1594870
196	638807	1564647	243	649633.2	1594866
197	639125.5	1565178	244	650197	1594494
198	639232.7	1565879	245	650857.8	1595009
199	639975.1	1566610	246	651702.3	1594772
200	640543.7	1566732	247	652168.5	1593938
201	641033.1	1567443	248	652685	1593127
202	641628.5	1568142	249	653499.4	1592660
203	641959	1568945	250	621993.4	1559949
204	642186.2	1569714	251	621467.7	1559948
205	642437.6	1570459	252	622493.4	1559950
206	643088.1	1570981	253	622993.4	1559952
207	653839.5	1579651	254	623493.4	1559953
208	652460.9	1579650	255	623993.4	1559954
209	651862.8	1579534	256	624493.4	1559955
210	651105.4	1579411	257	624993.4	1559956
211	650628.1	1578826	258	625493.4	1559957
212	650263.3	1578272	259	625993.4	1559959
213	649764.9	1577711	260	643866.2	1571400
214	649144.4	1577500	261	644126.4	1571660
215	648777.5	1577914	262	644503.1	1571987
216	648462.8	1578513	263	644850.6	1572244
217	648236.8	1578985	264	645050.3	1572534
218	648090.1	1579396	265	645416.4	1572650
219	647771.8	1580027	266	645664.5	1573001
220	647710	1580624	267	646022.9	1572843
221	648129.4	1581388	268	646493.4	1572675
222	647652.8	1582240	269	646946.7	1572469
223	647530.8	1583135	270	647350.5	1572178
224	647071.8	1584030	271	647702.6	1571823
225	646714.7	1584958	272	648087.8	1571506
226	646510.1	1585928	273	648497.6	1571220
227	646140.5	1586678	274	648937.7	1570980
228	645422.7	1586325	275	649414	1570835
229	645102.2	1586608	276	649903	1570734
230	644694.6	1587260	277	650385.4	1570605
231	644270.4	1587990	278	650856.2	1570437



ID	X	Y	ID	X	Y
279	651334.5	1570292	323	658596.8	1599979
280	651794.5	1570160	324	658877.9	1600391
281	652168.2	1570383	325	659210.6	1600763
282	652571.6	1570635	326	659512.8	1601160
283	653031.1	1570830	327	659861.9	1601517
284	653165.8	1571207	328	660225.6	1601859
285	653482.1	1571420	329	660544	1602239
286	653911.4	1571603	330	660936.1	1602552
287	654110.4	1571997	331	661295	1602899
288	654229.3	1572398	332	661602.8	1603292
289	654376.6	1572883	333	661893	1603699
290	654556.6	1573339	334	662205.1	1604086
291	654518.7	1573816	335	662536.5	1604459
292	654511.7	1574303	336	662866	1604835
293	654722.4	1574754	337	663200.4	1605206
294	654980	1575194	338	663552.9	1605559
295	655375.6	1575430	339	663864.2	1605952
296	655548.9	1575819	340	664178.3	1606335
297	655431.7	1576302	341	664448.7	1606750
298	655302.7	1576782	342	664790.3	1607109
299	655126.4	1577249	343	665049.9	1607533
300	654951.7	1577718	344	665431.5	1607843
301	654771.3	1578183	345	665836.6	1607719
302	654575.9	1578643	346	665930	1607255
303	654336.7	1579069	347	665990.9	1606759
304	654153.5	1579530	348	666098.7	1606271
305	653946.1	1592452	349	666200.6	1605783
306	654146.7	1592905	350	666344.9	1605305
307	654363.7	1593355	351	666540.2	1604844
308	654543.3	1593822	352	666746.6	1604388
309	654748	1594278	353	667027.4	1603976
310	654934.3	1594740	354	667325.6	1603575
311	655136.5	1595189	355	667629.4	1603179
312	655406.1	1595609	356	667975.9	1602821
313	655760.3	1595961	357	668419.5	1602620
314	656133	1596293	358	668871.9	1602787
315	656476.9	1596657	359	669343.3	1602935
316	656792	1597044	360	669844.1	1602956
317	657085.5	1597447	361	670332.2	1602863
318	657323.6	1597889	362	670828.4	1602808
319	657452.1	1598367	363	671325.2	1602814
320	657637.9	1598835	364	671802.8	1602962
321	657935.1	1599232	365	672241.5	1603191
322	658262	1599610	366	672502.6	1603481



គ.និយាមកាគោលតំបន់ប្រើប្រាស់ដោយចីរភាព

ID	X	Y	ID	X	Y
1	620981.28	1561092.24	46	622597.4	1581826
2	621086.77	1560232.87	47	622283.5	1581003
3	620722.96	1562046.45	48	621387.4	1581041
4	620293.93	1562946.5	49	620845.6	1580481
5	620001.96	1563888.59	50	620605	1579780
6	620045.38	1564883.87	51	619790.2	1579383
7	620126.02	1565879.25	52	619090.2	1579780
8	620129.09	1566879.15	53	619211	1579268
9	620078.47	1567876.06	54	619775.5	1578815
10	619667.9	1568742.32	55	619330.7	1578436
11	618703.28	1568951.86	56	618600.9	1578202
12	617710.36	1569010.47	57	617852.1	1577966
13	616754.22	1569253.5	58	617956.1	1577263
14	616372.72	1569560.86	59	617633.9	1576513
15	617059.91	1570016.41	60	617130.4	1576355
16	617892.76	1570300.69	61	616454.53	1576046
17	618551.05	1570938.78	62	615880.61	1575696.9
18	619049.61	1571678.65	63	615209.93	1575153
19	619742.36	1572294.53	64	614431.93	1574973.9
20	620538.8	1572514.57	65	613682.99	1575058.7
21	620723.85	1573185.9	66	613002.18	1575425.36
22	621446.73	1573664.48	67	612514.74	1575929.22
23	622226.06	1573786.19	68	611884.8	1576354.45
24	622991.17	1574147.71	69	611405.8	1577007.77
25	623868.18	1574573.01	70	626094.39	1560821
26	624476.98	1575261.87	71	626204.38	1560190.41
27	625117.74	1575949.65	72	625829.76	1561476.23
28	625686.61	1576506.8	73	626568.84	1561832.62
29	626497.05	1576403.42	74	627533.73	1561934.56
30	627428.82	1576625.42	75	628363.69	1562160.57
31	628272.1	1576612	76	629257	1562346.49
32	629159.6	1577052	77	630165.5	1562332.99
33	629790.5	1577779	78	631126.92	1562548.23
34	629788.1	1578360	81	633542.3	1562666
35	629141.5	1579131	82	634131.9	1562309
36	628626.9	1579840	83	634811.8	1562845
37	628238.8	1580400	84	635528.3	1562932
38	627575.3	1580657	85	636236.4	1562536
39	626820.8	1581248	86	637008.4	1562217
40	626152.8	1581683	87	637724.2	1562728
41	625442.3	1581426	88	638259.7	1563453
42	624847.4	1581954	89	637966.9	1564151
43	624211.1	1581754	90	638807	1564647
44	623730.6	1581741	91	639125.5	1565178
45	623170.9	1582113	92	639232.7	1565879



ID	X	Y	ID	X	Y
93	639975.1	1566610	131	639765.71	1563111.11
94	640543.7	1566732	132	640031.53	1563534.6
95	641033.1	1567443	133	640297.34	1563958.08
96	641628.5	1568142	134	640562	1564382.3
97	641959	1568945	135	640822.64	1564808.98
98	642186.2	1569714	136	641083.28	1565235.68
79	632006.26	1562580.61	137	641343.92	1565662.37
80	632736.34	1562604.22	138	641604.56	1566089.06
99	642437.6	1570459	139	641865.2	1566515.76
100	643088.1	1570981	140	642085.99	1566877.22
101	626493.42	1559959.86	141	642403.52	1566585.47
102	626993.42	1559961.05	142	642682.45	1566170.51
103	627493.41	1559962.24	143	642961.39	1565755.55
104	627993.41	1559963.43	144	643240.33	1565340.58
105	628493.41	1559964.63	145	643519.27	1564925.62
106	628993.41	1559965.82	146	643798.2	1564510.66
107	629493.41	1559967.01	147	644077.14	1564095.7
108	629993.41	1559968.2	148	644402.11	1563897.5
109	630493.41	1559969.4	149	644730.61	1564222.32
110	630993.4	1559970.59	150	645086.16	1564573.87
111	631493.4	1559971.78	151	645424.04	1564907.95
112	631993.4	1559972.97	152	645930.56	1564990.52
113	632493.4	1559974.17	153	646428.47	1565036.16
114	632993.4	1559975.36	154	646869.33	1565076.57
115	633493.4	1559976.55	155	646845	1565404.95
116	633993.4	1559977.74	156	646568.52	1565821.55
117	634493.39	1559978.94	157	646292.04	1566238.15
118	634993.39	1559980.13	158	646015.55	1566654.76
119	635493.39	1559981.32	159	645739.07	1567071.36
120	635993.39	1559982.51	160	645462.59	1567487.96
121	636493.39	1559983.71	161	645186.11	1567904.57
122	636993.39	1559984.9	162	644909.63	1568321.17
123	637493.39	1559986.09	163	644633.15	1568737.77
124	637912.57	1560158.8	164	644356.67	1569154.37
125	638170.79	1560570.2	165	644080.18	1569570.98
126	638436.61	1560993.68	166	643803.7	1569987.58
127	638702.43	1561417.17	167	643527.22	1570404.18
128	638968.25	1561840.65	168	643262.17	1570803.56
129	639234.07	1562264.14	169	643422.55	1571171.72
130	639499.89	1562687.63			



ឃ.តំបន់គោលតំបន់សហគមន៍

ID	X	Y	ID	X	Y
1	618449.28	1575818.45	13	625363.8	1579171
2	618216.13	1575250.54	14	625209.1	1578203
3	618988.68	1576652.79	15	624683.4	1577364
4	619621.06	1577423.88	16	624050.8	1576591
5	620304.36	1578090.87	17	623342.3	1575885
6	620884.13	1578852.72	18	622603.7	1575226
7	621460.04	1579324.65	19	621691.6	1574799
8	622070.32	1579488	20	620761.2	1574478
9	622875.5	1579123.37	21	619920	1574136
10	623578.8	1578904.23	22	618991.8	1574019
11	624159.69	1579517.13	23	618389.9	1574715
12	624949.98	1579914.3			

